

XPS 13

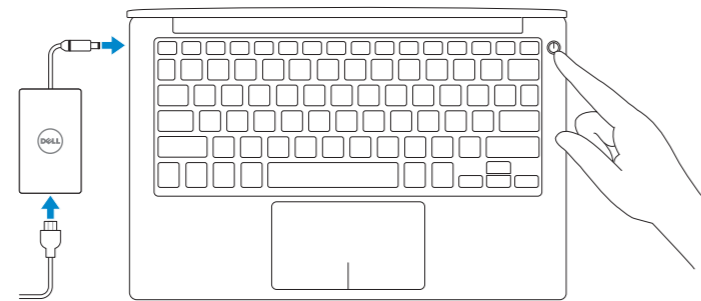
Quick Start Guide

快速入门指南
 快速入門指南
 クイックスタートガイド
 빠른 시작 안내서



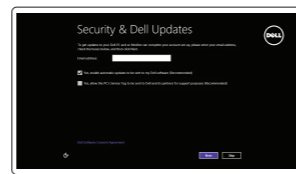
1 Connect the power adapter and press the power button

连接电源适配器并按下电源按钮
 連接電源轉接器然後按下電源按鈕
 電源アダプタを接続し、電源ボタンを押す
 전원 어댑터를 연결하고 전원 버튼을 누릅니다



2 Finish Windows setup

完成 Windows 设置 | 完成 Windows 設定
 Windows セットアップを終了する | Windows 설치 종료

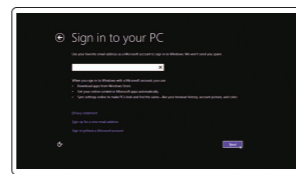


Enable security and updates
 启用安全和更新
 啓用安全性與更新
 セキュリティとアップデートを有効にする
 보안 및 업데이트 활성화



Connect to your network
 连接到网络
 連接網路
 ネットワークに接続する
 네트워크에 연결

- NOTE:** If you are connecting to a secured wireless network, enter the password for the wireless network access when prompted.
- 注:** 如果您要连接加密的无线网络, 请在提示时输入访问该无线网络所需的密码。
- 註:** 如果連接的是一安全的無線網路, 請在提示出現時輸入密碼以存取無線網路。
- メモ:** セキュリティ保護されたワイヤレスネットワークに接続している場合、プロンプトが表示されたらワイヤレスネットワークアクセスのパスワードを入力します。
- 주:** 보안된 무선 네트워크에 연결하는 경우 프롬프트 메시지가 표시되면 무선 네트워크 액세스 암호를 입력하십시오.



Sign in to your Microsoft account or create a local account
 登录您的 Microsoft 帐户或创建本地帐户
 登入您的 Microsoft 帳號或建立本機帳號
 Microsoft アカウントにサインインする、またはローカルアカウントを作成する
 Microsoft 계정에 로그인 또는 로컬 계정 생성

Locate your Dell apps

找到您的 Dell 应用程序 | 定位您的 Dell 應用程式
 델의 애플리케이션의 위치를 확인 | Dell 앱 찾기



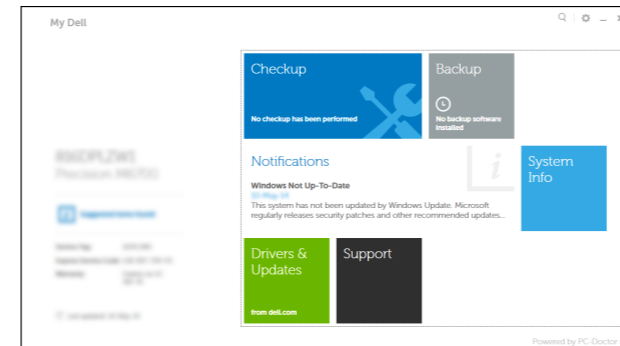
Register your computer
 注册您的计算机 | 註冊您的電腦
 コンピュータを登録する | 컴퓨터 등록



Dell Backup and Recovery
 Dell Backup and Recovery | Dell Backup and Recovery
 Dell Backup and Recovery | Dell 백업 및 복구



My Dell
 我的 Dell | 我的 Dell
 마이델 | 마이 델

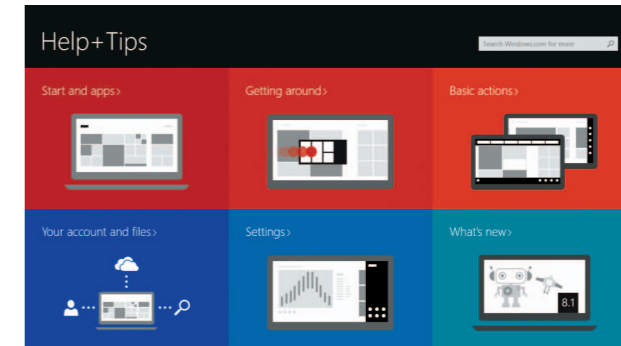


Learn how to use Windows

了解如何使用 Windows | 學習如何使用 Windows
 Windows の使い方について | Windows 사용법



Help and Tips
 帮助和提示 | 說明與秘訣
 ヘルプとヒント | 도움말 및 팁



Product support and manuals
 产品支持和手册
 產品支援與手冊
 製品サポートとマニュアル
 제품 지원 및 설명서

dell.com/support
 dell.com/support/manuals
 dell.com/windows8

Contact Dell
 与 Dell 联络 | 與 Dell 公司聯絡
 델へのお問い合わせ | Dell사에 문의합니다

dell.com/contactdell

Regulatory and safety
 管制和安全 | 管制與安全
 認可と安全性 | 규정 및 안전

dell.com/regulatory_compliance

Regulatory model
 管制型号 | 安規型號
 認可モデル | 규정 모델

P54G

Regulatory type
 管制类型 | 安規類型
 認可タイプ | 규정 유형

P54G001

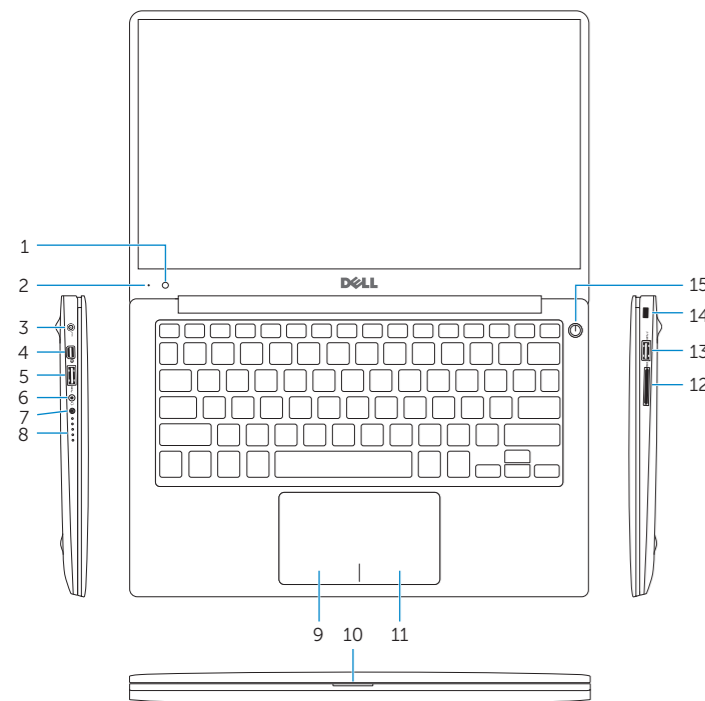
Computer model
 计算机型号 | 電腦型號
 컴퓨터 모델

XPS 9343
 XPS 9343 系列

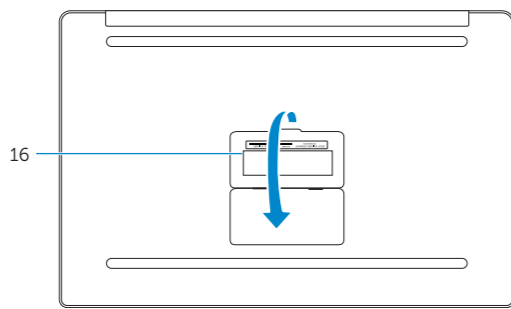


Features

功能部件 | 功能 | 外觀 | 기능



- | | |
|-------------------------------------|---------------------------------------|
| 1. Camera | 9. Left-click area |
| 2. Camera-status light | 10. Battery-status light |
| 3. Power-adaptor port | 11. Right-click area |
| 4. Mini DisplayPort | 12. Media-card reader |
| 5. USB 3.0 port | 13. USB 3.0 port with PowerShare |
| 6. Headset port | 14. Security-cable slot |
| 7. Battery-charge status button | 15. Power button |
| 8. Battery-charge status lights (5) | 16. Regulatory and Service Tag labels |



- | | |
|--------------------|-------------------------------|
| 1. 摄像头 | 9. 左键点击区域 |
| 2. 摄像头状态指示灯 | 10. 电池状态指示灯 |
| 3. 电源适配器端口 | 11. 右键点击区域 |
| 4. 小型 DisplayPort | 12. 介质卡读取器 |
| 5. USB 3.0 端口 | 13. USB 3.0 端口 (带 PowerShare) |
| 6. 耳机端口 | 14. 安全缆线孔 |
| 7. 电池充电状态按钮 | 15. 电源按钮 |
| 8. 电池电量状态指示灯 (5 个) | 16. 管制和服务标签 |

- | | |
|---------------------|--------------------------------|
| 1. 攝影機 | 9. 左鍵區 |
| 2. 攝影機狀態指示燈 | 10. 電池狀態指示燈 |
| 3. 電源變壓器連接埠 | 11. 右鍵區 |
| 4. Mini DisplayPort | 12. 媒體讀卡器 |
| 5. USB 3.0 連接埠 | 13. 具 PowerShare 的 USB 3.0 連接埠 |
| 6. 耳麥連接埠 | 14. 安全纜線插槽 |
| 7. 電池電量狀態按鈕 | 15. 電源按鈕 |
| 8. 電池電量狀態指示燈 (5) | 16. 管制與服務標籤 |

- | | |
|----------------------|-------------------------------|
| 1. 카메라 | 9. 左클릭エリア |
| 2. 카메라 상태 표시등 | 10. 배터리 상태 표시등 |
| 3. 전원 어댑터 포트 | 11. 오른쪽 클릭 영역 |
| 4. 미니 DisplayPort | 12. 미디어 카드 판독기 |
| 5. USB 3.0 포트 | 13. USB 3.0 포트(PowerShare 포함) |
| 6. 헤드셋 포트 | 14. 보안 케이블 슬롯 |
| 7. 배터리 충전 상태 버튼 | 15. 전원 버튼 |
| 8. 배터리 충전 상태 표시등(5개) | 16. 규정 및 서비스 태그 라벨 |

- | | |
|----------------------|-------------------------------|
| 1. 카메라 | 9. 왼쪽 클릭 영역 |
| 2. 카메라 상태 표시등 | 10. 배터리 상태 표시등 |
| 3. 전원 어댑터 포트 | 11. 오른쪽 클릭 영역 |
| 4. 미니 DisplayPort | 12. 미디어 카드 판독기 |
| 5. USB 3.0 포트 | 13. USB 3.0 포트(PowerShare 포함) |
| 6. 헤드셋 포트 | 14. 보안 케이블 슬롯 |
| 7. 배터리 충전 상태 버튼 | 15. 전원 버튼 |
| 8. 배터리 충전 상태 표시등(5개) | 16. 규정 및 서비스 태그 라벨 |

Shortcut keys

快捷键 | 捷徑鍵
ショートカットキー | 바로 가기 키

- | | |
|------------|--|
| F1 | Mute audio
静音音频 靜音
消音する 오디오 음소거 |
| F2 | Decrease volume
降低音量 降低音量
音량을 낮추는 볼륨 감소 |
| F3 | Increase volume
提高音量 提高音量
音량을 높이는 볼륨 증가 |
| F4 | Play previous track/chapter
播放上一音轨/单元 播放上一首曲目/上一個章節
前のトラック/チャプターを再生する 이전 트랙/챕터 재생 |
| F5 | Play/Pause
播放/暂停 播放/暫停
재생/一時停止 재생/일시 중지 |
| F6 | Play next track/chapter
播放下一音轨/单元 播放下一首曲目/下一個章節
次のトラック/チャプターを再生する 다음 트랙/챕터 재생 |
| F8 | Switch to external display
切换到外部显示器 切換至外部顯示器
외부 디스플레이에切り替える 외부 디스플레이로 전환 |
| F9 | Open Search charm
打开“搜索”超级按钮 開啓搜尋快速鍵
검색창 열기 검색 창 열기 |
| F10 | Toggle keyboard backlight
切换键盘背光 切换鍵盤背光
키보드 백라이트를切り替える
키보드 조명 토글 |

- | | |
|---------------------------|---|
| F11 | Decrease brightness
降低亮度 降低亮度
輝度を 낮추는 밝기 감소 |
| F12 | Increase brightness
提高亮度 增加亮度
輝度を 높이는 밝기 증가 |
| Fn + Esc | Toggle Fn-key lock
切换 Fn 键锁 切换 Fn 鍵鎖定
Fn 키 로크를切り替える Fn 키 잠금 전환 |
| Fn + PrtScr | Turn off/on wireless
打开/关闭无线功能 啓動/關閉無線功能
와이레스를 オン/오프にする 무선 끄기/켜기 |

NOTE: For more information, see *Specifications* at dell.com/support.

注: 有关详细信息, 请参阅 dell.com/support 上的规格。

註: 如需更多資訊, 請參閱 dell.com/support 中的規格。

メモ: 詳細は dell.com/support の仕様を参照してください。

주: 자세한 정보는 dell.com/support의 사양을 참조하십시오.